

ORGANIZACJA PRACY PAŃSTWOWEJ INSPEKCJI SANITARNEJ

mgr inż. Jadwiga Mędelewska

Specjalista zdrowia publicznego

PODSTAWA PRAWNA DZIAŁANIA

**Ustawa z dnia 14.03.1985 o Państwowej
Inspekcji Sanitarnej
(t.j. Dz.U. z 2023, poz. 338 ze zm.)**

*Państwowa Inspekcja Sanitarna została powołana
w celu ochrony zdrowia ludzkiego przed wpływem
czynników szkodliwych lub uciążliwych,
zapobiegania powstawaniu chorób, w tym chorób
zakaźnych i zawodowych*

ORGANIZACJA PAŃSTWOWEJ INSPEKCJI SANITARNEJ

Państwowa Inspekcja Sanitarna podlega ministrowi właściwemu do spraw zdrowia

Zadania realizowane przez Państwową Inspekcję Sanitarną w ochronie zdrowia publicznego na szczeblu:

- Kraju
- Województwa
- Powiatu

na terenie przejść granicznych

SZCZEBLE PIS

- ▶ **Centralny** – Główny Inspektor Sanitarny / który zadania wykonuje przy pomocy Głównego Inspektoratu Sanitarnego
- ▶ **Wojewódzki** – Państwowy Wojewódzki Inspektor Sanitarny **jako organ rządowej administracji zespolonej w województwie** / Wojewódzka Stacja Sanitarno-Epidemiologiczna
- ▶ **Powiatowy** – Państwowy Powiatowy Inspektor Sanitarny **jako organ rządowej administracji zespolonej w województwie**/ Powiatowa Stacja Sanitarno-Epidemiologiczna
- ▶ **Na terenach przejść granicznych** - Państwowy Graniczny Inspektor Sanitarny / Graniczna Stacja Sanitarno-Epidemiologiczna

WOJSKOWA INSPEKCJA SANITARNA

W jednostkach organizacyjnych podległych Ministrowi Obrony Narodowej lub przez niego nadzorowanych oraz w podmiotach, w tym spółkach, utworzonych przez te jednostki, urzędzie obsługującym Ministra Obrony Narodowej, podmiotach leczniczych utworzonych i nadzorowanych przez Ministra Obrony Narodowej, Służbie Kontrwywiadu Wojskowego, Służbie Wywiadu Wojskowego i rejonach zakwaterowania przejściowego jednostek wojskowych oraz w stosunku do wojsk obcych przebywających na terytorium Rzeczypospolitej Polskiej lub przemieszczających się przez to terytorium **zadania Państwowej Inspekcji Sanitarnej wykonuje Wojskowa Inspekcja Sanitarna**

WOJSKOWA INSPEKCJA SANITARNA

Organami Wojskowej Inspekcji Sanitarnej są:

- Główny Inspektor Sanitarny Wojska Polskiego;
- Szef Wojskowej Inspekcji Sanitarnej -
Zastępca Głównego Inspektora Sanitarnego
Wojska Polskiego;
- komendanci wojskowych ośrodków medycyny
prewencyjnej i wojskowi inspektorzy sanitarni
wojskowych ośrodków medycyny prewencyjnej
- Organy Wojskowej Inspekcji Sanitarnej
wykonują zadania przy pomocy wojskowych
ośrodków medycyny prewencyjnej będących
podmiotami leczniczymi

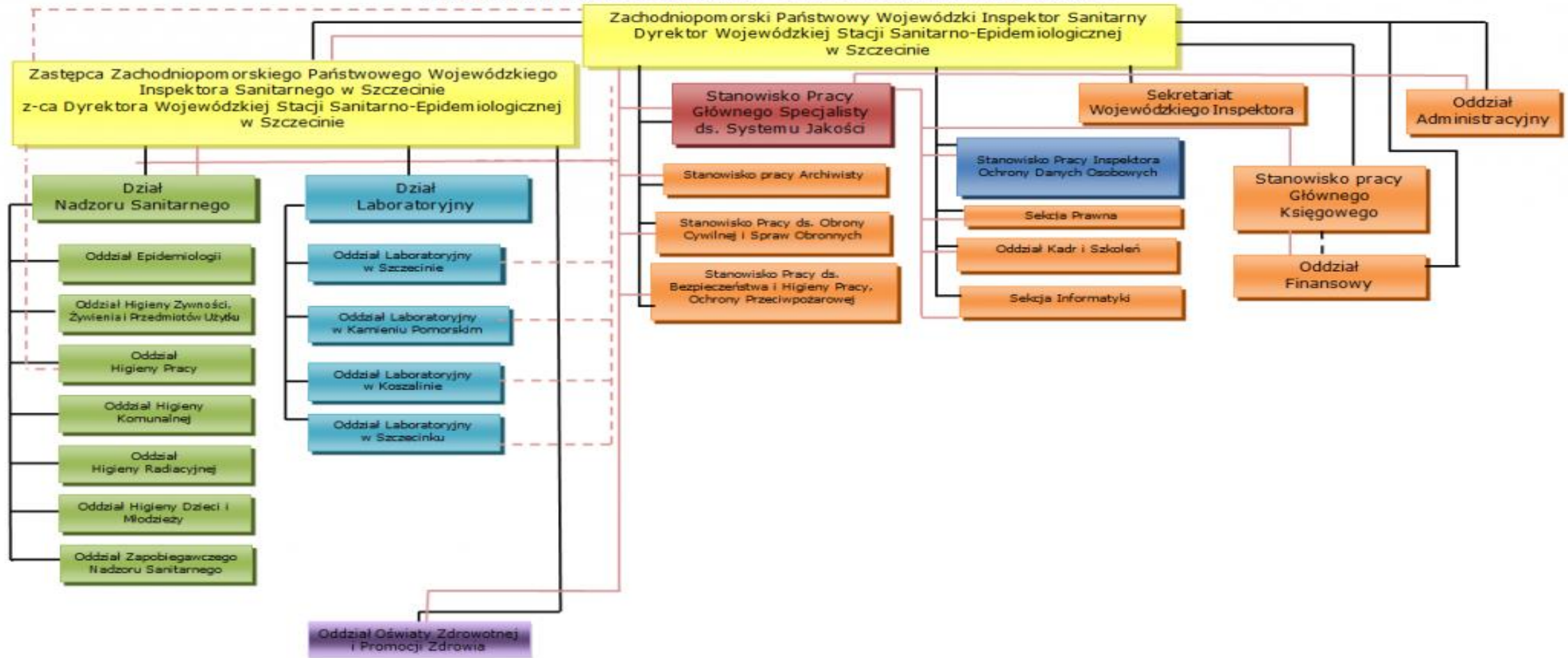
PAŃSTWOWA INSPEKCJA SANITARNA STRUKTURA ORGANIZACYJNA

Strukturę tworzy:

- Główny Inspektor Sanitarny
- Państwowy Wojewódzki Inspektor Sanitarny
- Państwowy Powiatowy Inspektor Sanitarny
- Państwowy Graniczny Inspektor Sanitarny
- **Zatwierdza** (wojewoda dla PWIS i PPIS)

PONIŻEJ PRZYKŁADOWE SCHEMATY

**SCHEMAT STRUKTURY ORGANIZACYJNEJ
WOJEWÓDZKIEJ STACJI SANITARNO – EPIDEMIOLOGICZNEJ W SZCZECINIE**



Legenda :

- | | |
|---|---|
| - Najwyższe Kierownictwo | - Oddział Oświaty Zdrowotnej i Promocji Zdrowia |
| - Zarządzanie Systemami | - Komórki organizacyjne współpracujące z działami merytorycznymi |
| - Dział Laboratoryjny | - Pozostałe komórki w strukturze organizacyjnej WSSE |
| - Dział Nadzoru Sanitarnego | - Współpraca w ramach systemu zarządzania |
| | - Dostęp Kierowników ds. Jakości do najwyższego poziomu zarządzania |
| | - Podległość merytoryczna |

SCHEMAT ORGANIZACYJNY

- ▶ Uzależniony od potrzeb (liczby mieszkańców)
- ▶ Charakterystyczny w przypadku laboratorium
- ▶ Różnice na poziomach:
 - centralnym
 - wojewódzkim
 - powiatowym

ZADANIA I ZAKRES DZIAŁANIA PAŃSTWOWEJ INSPEKCJI SANITARNEJ

Art. 1. Państwowa Inspekcja Sanitarna jest powołana do realizacji zadań z zakresu zdrowia publicznego, w szczególności poprzez sprawowanie nadzoru nad warunkami:

- 1) higieny środowiska,*
- 2) higieny pracy w zakładach pracy,*
- 3) higieny radiacyjnej,*
- 4) higieny procesów nauczania i wychowania,*
- 5) higieny wypoczynku i rekreacji,*
- 6) zdrowotnymi żywności, żywienia i produktów kosmetycznych,*
- 7) higieniczno-sanitarnymi, jakie powinien spełniać personel medyczny, sprzęt oraz pomieszczenia, w których są udzielane świadczenia zdrowotne*

w celu ochrony zdrowia ludzkiego przed niekorzystnym wpływem szkodliwości i uciążliwości środowiskowych, zapobiegania powstawaniu chorób, w tym chorób zakaźnych i zawodowych

**DZIAŁALNOŚĆ
ZAPOBIEGAWCZA
I PRZECIWEPIDEMICZNA**

*Art. 2. Wykonywanie zadań określonych w art. 1 polega na sprawowaniu zapobiegawczego i bieżącego nadzoru sanitarnego oraz **prowadzeniu działalności zapobiegawczej i przeciwepidemicznej w zakresie chorób zakaźnych i innych chorób powodowanych warunkami środowiska, a także na prowadzeniu działalności oświatowo-zdrowotnej***

Nadzór Sanitarny

- ▶ Celem działalności Nadzoru Sanitarnego, zgodnie z ustawą o Państwowej Inspekcji Sanitarnej, jest ochrona zdrowia przed niekorzystnym wpływem czynników środowiska w którym żyjemy i zapobieganie powstawaniu chorób
- ▶ **Działania prowadzone są w obszarach, które mają zabezpieczać jego realizację dotyczą:**
 - Sprawowania nadzoru sanitarnego – **zapobiegawczego i bieżącego**
 - Prowadzenia działalności zapobiegawczej i przeciwepidemicznej w zakresie chorób zakaźnych i chorób wynikających z warunków pracy

Nadzór Sanitarny

- ▶ Działania prowadzone są w obszarach, które mają zabezpieczać realizację w.w. celu i dotyczą:
 - sprawowania **zapobiegawczego nadzoru sanitarnego**, polegającego m.in. na uzgadnianiu planów zagospodarowania przestrzennego i wymagań higieniczno-sanitarnych określonych dla budownictwa,
 - sprawowania **bieżącego nadzoru sanitarnego** poszczególnych obszarów życia społeczności, takich jak środowisko domowe, szkoła, praca życie poza pracą i szeroko rozumiana żywność i żywienie,
 - prowadzenia działalności zapobiegawczej i przeciwepidemicznej w zakresie chorób zakaźnych i chorób wynikających z warunków pracy.

ZAPOBIEGAWCZY NADZÓR SANITARNY

PRAKTYKA:

- Prowadzony przez **Oddział/sekcję zapobiegawczego nadzoru sanitarnego**
- **Dotyczy:**
- nowobudowanych i przebudowywanych obiektów
- zgodność wykonania z projektem

BIEŻĄCY NADZÓR SANITARNY

PRAKTYKA: Prowadzony w zakresie:

- ▶ Epidemiologii
- ▶ Higieny żywienia i żywności
- ▶ Higieny pracy
- ▶ Higieny komunalnej
- ▶ Higieny dzieci i młodzieży
- ▶ Higieny radiacyjnej

- ▶ Działalność w zakresie Promocji Zdrowia

Nadzór epidemiologiczny

Zgodnie z ustawowymi zapisami stan nadzór epidemiologiczny to:

- obserwacja osoby zakażonej lub podejrzanej o zakażenie, bez ograniczenie jej swobody przemieszczania,
- wykonywanie badań sanitarno-epidemiologicznych u tej osoby w celu wykrycia biologicznych czynników chorobotwórczych lub potwierdzenia choroby zakaźnej,
- zebranie, analiza i interpretacja informacji o okolicznościach i skutkach zakażenia (nadzór indywidualny),
- stałe, systematyczne gromadzenie, analiza oraz interpretacja informacji o zachorowaniach lub innych procesach zachodzących w sferze życia publicznego, wykorzystywane w celu zapobiegania i zwalczania zakażeń lub chorób zakaźnych (nadzór ogólny).

**MISJĄ
PAŃSTWOWEJ
INSPEKCJI
SANITARNEJ
JEST DAŻENIE DO
OSIĄGNIĘCIA
POŻĄDANYCH
NORM
ZDROWOTNYCH
GŁÓWNIE
POPRZEZ:**

- podjęcie działań umożliwiających zachowanie lub przywracanie bezpieczeństwa zdrowotnego ludzi,
- podjęcie działań mających na celu identyfikację i oszacowanie skali zagrożeń,
- inicjowanie i organizowanie skoordynowanego nadzoru i kontroli służących zapobieganiu wszelkim zagrożeniom fizycznym, chemicznym i biologicznym,
- zachowaniu i umacnianiu zdrowia zbiorowości oraz kształtowaniu w tym zakresie odpowiednich postaw i zachowań (promocja zdrowia)

Epidemiologia w strukturach PIS

Sekcja
Szczepień
Ochronnych

Sekcja
Higieny
Lecznictwa

Sekcja
Chorób
Zakaźnych

Dziękuję za uwagę

