

ORGANIZACJA PRACY PAŃSTWOWEJ INSPEKCJI SANITARNEJ

mgr inż. Jadwiga Mędelewska
Specjalista zdrowia publicznego

PODSTAWA PRAWNA DZIAŁANIA



Ustawa z dnia 14.03.1985 o Państwowej Inspekcji Sanitarnej
(t.j. Dz. U. z 2024 r. poz. 416).



Państwowa Inspekcja Sanitarna została powołana w celu ochrony zdrowia ludzkiego przed wpływem czynników szkodliwych lub uciążliwych, zapobiegania powstawaniu chorób, w tym chorób zakaźnych i zawodowych

ORGANIZACJA PAŃSTWOWEJ INSPEKCJI SANITARNEJ

Państwowa Inspekcja Sanitarna
podlega ministrowi właściwemu
do spraw zdrowia

Zadania realizowane przez
Państwową Inspekcję Sanitarną
w ochronie zdrowia publicznego
na szczeblu:

- Kraju
- Województwa
- Powiatu

na terenie przejść granicznych

SZCZEBLE PIS

Centralny – Główny Inspektor Sanitarny / który zadania wykonuje przy pomocy Głównego Inspektoratu Sanitarnego

Wojewódzki – Państwowy Wojewódzki Inspektor Sanitarny **jako organ rządowej administracji zespolonej w województwie** / Wojewódzka Stacja Sanitarno-Epidemiologiczna

Powiatowy – Państwowy Powiatowy Inspektor Sanitarny **jako organ rządowej administracji zespolonej w województwie** / Powiatowa Stacja Sanitarno-Epidemiologiczna

Na terenach przejść granicznych - Państwowy Graniczny Inspektor Sanitarny / Graniczna Stacja Sanitarno-Epidemiologiczna

WOJSKOWA INSPEKCJA SANITARNA

W jednostkach organizacyjnych podległych Ministrowi Obrony Narodowej lub przez niego nadzorowanych oraz w podmiotach, w tym spółkach, utworzonych przez te jednostki, urzędzie obsługującym Ministra Obrony Narodowej, podmiotach leczniczych utworzonych i nadzorowanych przez Ministra Obrony Narodowej, Służbie Kontrwywiadu Wojskowego, Służbie Wywiadu Wojskowego i rejonach zakwaterowania przejściowego jednostek wojskowych oraz w stosunku do wojsk obcych przebywających na terytorium Rzeczypospolitej Polskiej lub przemieszczających się przez to terytorium **zadania Państwowej Inspekcji Sanitarnej wykonuje Wojskowa Inspekcja Sanitarna**

WOJSKOWA INSPEKCJA SANITARNA

Organami Wojskowej Inspekcji Sanitarnej są:

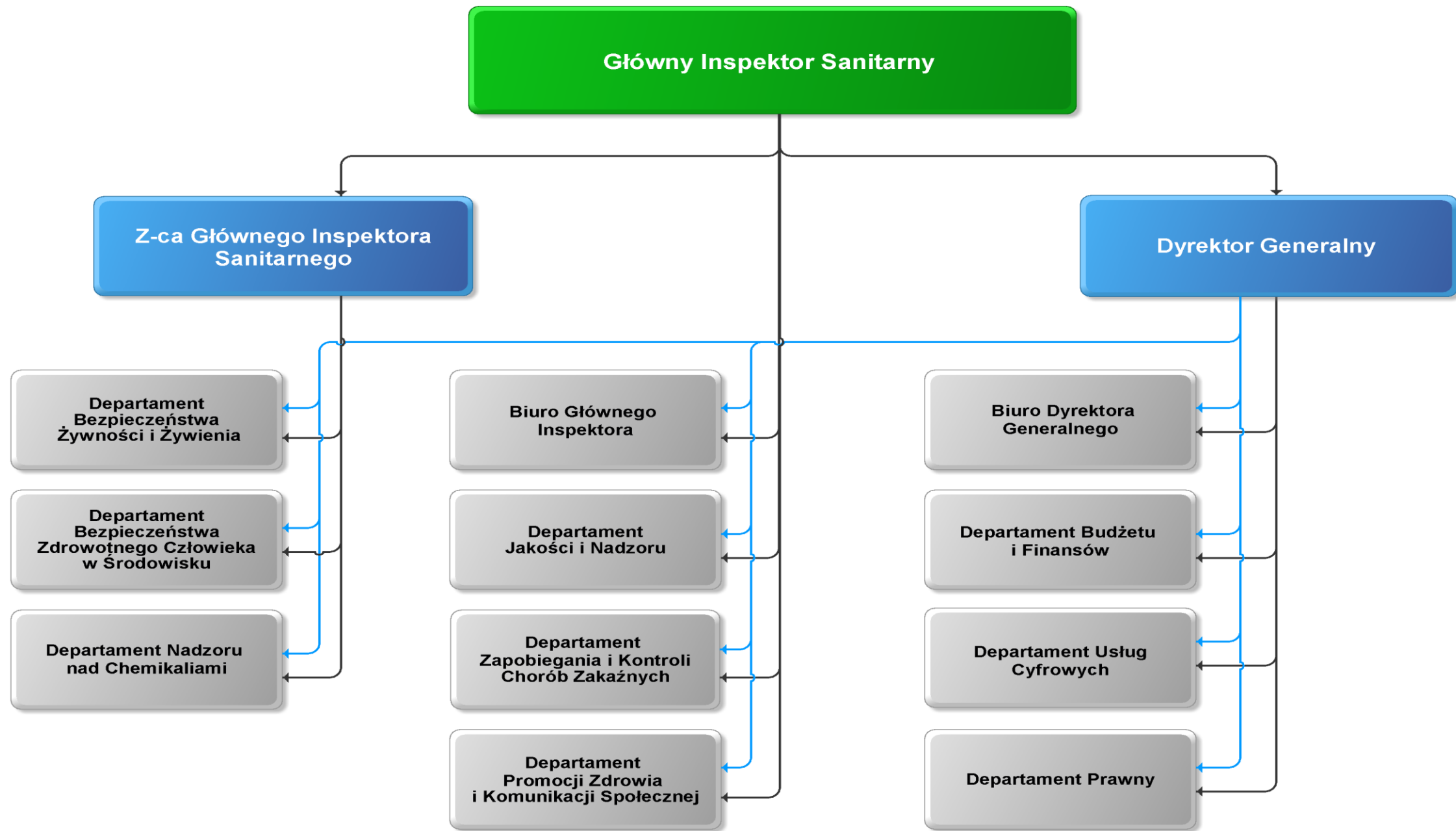
- Główny Inspektor Sanitarny Wojska Polskiego;
- Szef Wojskowej Inspekcji Sanitarnej - Zastępca Głównego Inspektora Sanitarnego Wojska Polskiego;
- komendanci wojskowych ośrodków medycyny prewencyjnej i wojskowi inspektorzy sanitarni wojskowych ośrodków medycyny prewencyjnej
- Organy Wojskowej Inspekcji Sanitarnej wykonują zadania przy pomocy wojskowych ośrodków medycyny prewencyjnej będących podmiotami leczniczymi

PAŃSTWOWA INSPEKCJA SANITARNA STRUKTURA ORGANIZACYJNA

Strukturę tworzy:

- Główny Inspektor Sanitarny
- Państwowy Wojewódzki Inspektor Sanitarny
- Państwowy Powiatowy Inspektor Sanitarny
- Państwowy Graniczny Inspektor Sanitarny
- **Zatwierdza** (wojewoda dla PWIS i PPIS)

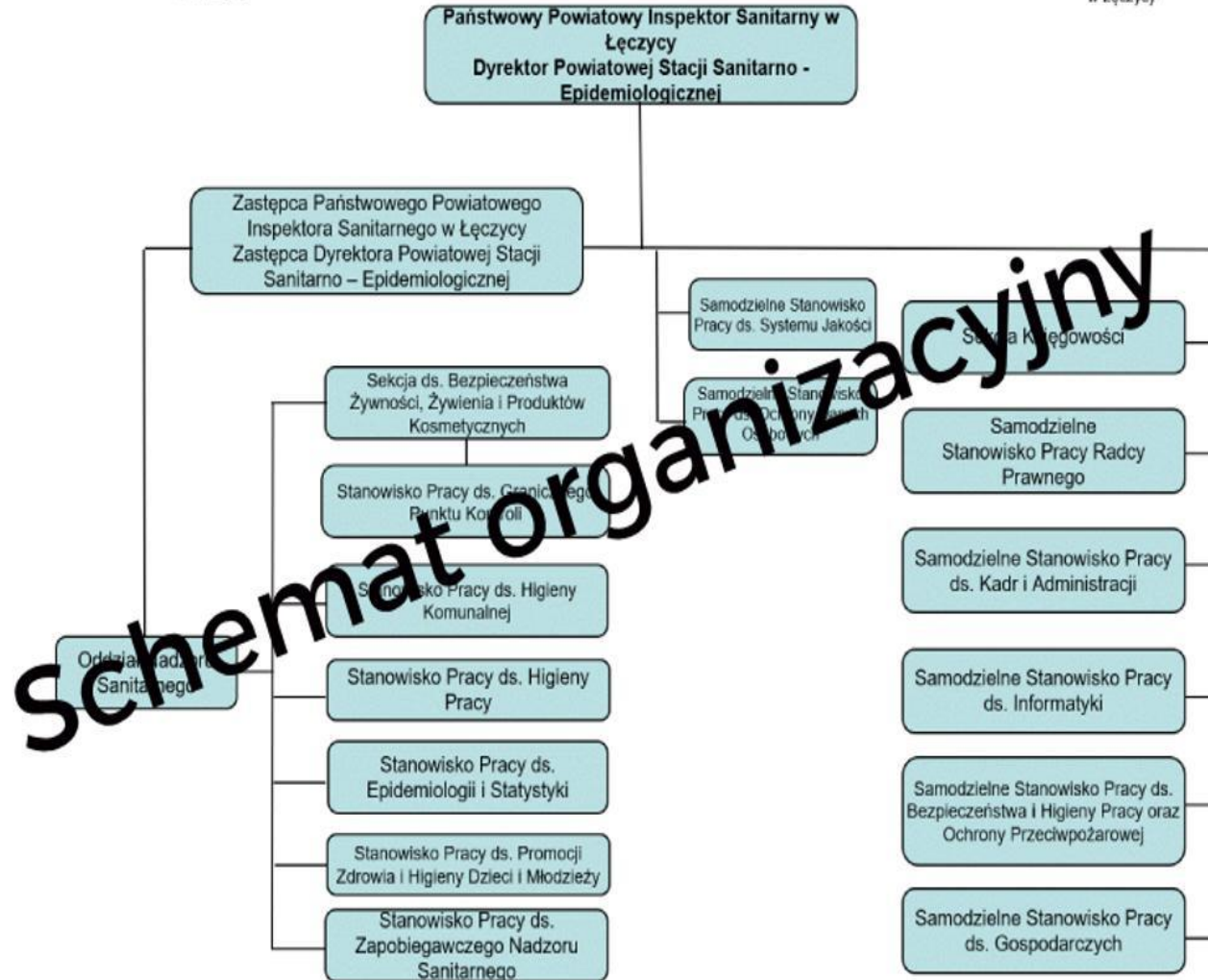
PONIŻEJ PRZYKŁADOWE SCHEMATY



————— Podległość merytoryczna
 ————— Podległość organizacyjna, finansowa i kadrowa

Schemat organizacyjny
Powiatowej Stacji Sanitarno – Epidemiologicznej
w Łęczycy

Załącznik do Regulaminu
Organizacyjnego Powiatowej Stacji
Sanitarno – Epidemiologicznej
w Łęczycy



SCHEMAT ORGANIZACYJNY

- ▶ Uzależniony od potrzeb (liczby mieszkańców)
- ▶ Charakterystyczny w przypadku laboratorium
- ▶ Różnice na poziomach:
 - centralnym
 - wojewódzkim
 - powiatowym

ZADANIA I ZAKRES DZIAŁANIA PAŃSTWOWEJ INSPEKCJI SANITARNEJ

Art. 1. Państwowa Inspekcja Sanitarna jest powołana do realizacji zadań z zakresu zdrowia publicznego, w szczególności poprzez sprawowanie nadzoru nad warunkami:

- 1) higieny środowiska,*
- 2) higieny pracy w zakładach pracy,*
- 3) higieny radiacyjnej,*
- 4) higieny procesów nauczania i wychowania,*
- 5) higieny wypoczynku i rekreacji,*
- 6) zdrowotnymi żywności, żywienia i produktów kosmetycznych,*
- 7) higieniczno-sanitarnymi, jakie powinien spełniać personel medyczny, sprzęt oraz pomieszczenia, w których są udzielane świadczenia zdrowotne*

w celu ochrony zdrowia ludzkiego przed niekorzystnym wpływem szkodliwości i uciążliwości środowiskowych, zapobiegania powstawaniu chorób, w tym chorób zakaźnych i zawodowych

DZIAŁALNOŚĆ ZAPOBIEGAWCZA I PRZECIWEPIDEMICZNA

*Art. 2. Wykonywanie zadań określonych w art. 1 polega na sprawowaniu zapobiegawczego i bieżącego nadzoru sanitarnego oraz **prowadzeniu działalności zapobiegawczej i przeciwepidemicznej w zakresie chorób zakaźnych** i innych chorób powodowanych warunkami środowiska, a także na prowadzeniu działalności oświatowo-zdrowotnej*

Nadzór Sanitarny

- ▶ Celem działalności Nadzoru Sanitarnego, zgodnie z ustawą o Państwowej Inspekcji Sanitarnej, jest ochrona zdrowia przed niekorzystnym wpływem czynników środowiska w którym żyjemy i zapobieganie powstawaniu chorób
- ▶ **Działania prowadzone są w obszarach, które mają zabezpieczać jego realizację dotyczą:**
 - Sprawowania nadzoru sanitarnego – **zapobiegawczego i bieżącego**
 - Prowadzenia działalności zapobiegawczej i przeciwepidemicznej w zakresie chorób zakaźnych i chorób wynikających z warunków pracy

Nadzór Sanitarny

- ▶ **Działania prowadzone są w obszarach, które mają zabezpieczać realizację w.w. celu i dotyczą:**
 - sprawowania **zapobiegawczego nadzoru sanitarnego**, polegającego m.in. na uzgadnianiu planów zagospodarowania przestrzennego i wymagań higieniczno-sanitarnych określonych dla budownictwa,
 - sprawowania **bieżącego nadzoru sanitarnego** poszczególnych obszarów życia społeczności, takich jak środowisko domowe, szkoła, praca życie poza pracą i szeroko rozumiana żywność i żywienie,
 - prowadzenia działalności zapobiegawczej i przeciwepidemicznej w zakresie chorób zakaźnych i chorób wynikających z warunków pracy.

ZAPOBIEGAWCZY NADZÓR SANITARNY

PRAKTYKA:

- Prowadzony przez **Oddział/sekcję zapobiegawczego nadzoru sanitarnego**
- **Dotyczy:**
 - nowobudowanych i przebudowywanych obiektów
 - zgodność wykonania z projektem

BIEŻĄCY NADZÓR SANITARNY

PRAKTYKA: Prowadzony w zakresie:

- ▶ Epidemiologii
- ▶ Higieny żywienia i żywności
- ▶ Higieny pracy
- ▶ Higieny komunalnej
- ▶ Higieny dzieci i młodzieży
- ▶ Higiena radiacyjna (I instancja na poziomie wojewódzkim)

- ▶ Działalność w zakresie Promocji Zdrowia

Nadzór epidemiologiczny

Zgodnie z ustawowymi zapisami stan nadzór epidemiologiczny to:

- obserwacja osoby zakażonej lub podejrzanej o zakażenie, bez ograniczenie jej swobody przemieszczania,
- wykonywanie badań sanitarno-epidemiologicznych u tej osoby w celu wykrycia biologicznych czynników chorobotwórczych lub potwierdzenia choroby zakaźnej,
- zebranie, analiza i interpretacja informacji o okolicznościach i skutkach zakażenia (nadzór indywidualny),
- stałe, systematyczne gromadzenie, analiza oraz interpretacja informacji o zachorowaniach lub innych procesach zachodzących w sferze życia publicznego, wykorzystywane w celu zapobiegania i zwalczania zakażeń lub chorób zakaźnych (nadzór ogólny).

**MISJĄ
PAŃSTWOWEJ
INSPEKCJI
SANITARNEJ
JEST DAŻENIE DO
OSIĄGNIĘCIA
POŻĄDANYCH
NORM
ZDROWOTNYCH
GŁÓWNIE
POPRZEZ:**

- podjęcie działań umożliwiających zachowanie lub przywracanie bezpieczeństwa zdrowotnego ludzi,
- podjęcie działań mających na celu identyfikację i oszacowanie skali zagrożeń,
- inicjowanie i organizowanie skoordynowanego nadzoru i kontroli służących zapobieganiu wszelkim zagrożeniom fizycznym, chemicznym i biologicznym,
- zachowaniu i umacnianiu zdrowia zbiorowości oraz kształtowaniu w tym zakresie odpowiednich postaw i zachowań (promocja zdrowia)

Epidemiologia w strukturach PIS

Sekcja Szczepień Ochronnych



Sekcja Higieny Lecznictwa



Sekcja Chorób Zakaźnych

Dziękuję za
uwagę

